

GUIA RÁPIDA DE CONEXIÓN ADSL SUPERBANDA ROUTER US ROBOTICS WIFI:

1. ANTES DE EMPEZAR:

El router se encuentra completamente configurado por parte de nuestro Servicio de Asistencia Técnica. No es necesario realizar ninguna configuración adicional en el router que le entregamos para poder disponer de conexión ADSL SUPERBANDA.

2. CONEXIÓN ROUTER

Conecte el router a su fuente de alimentación. Se encenderán la luz con el Icono "PWR".



Conecte el cable telefónico al router (toma ADSL) y a la roseta. No debe utilizar nunca microfiltro en esta conexión. Cable telefónico entre router y roseta debe ir siempre de forma directa.



Se encenderá la luz "ADSL", parpadeando unos segundos y se quedará fija.

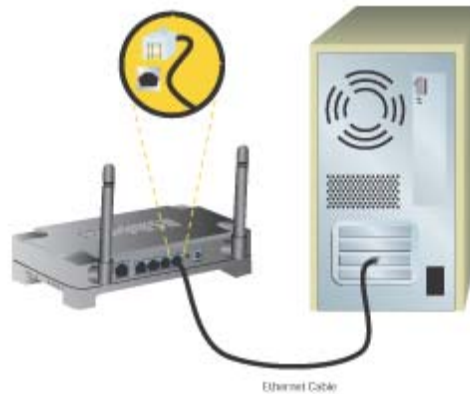
Si esta luz permanece apagada o parpadeando entre naranja y verde, compruebe que el cableado entre router y roseta es correcto:

MUY IMPORTANTE: No debe haber microfiltro entre la roseta y el router. Cable telefónico entre router y roseta debe ir siempre de forma directa.

- Todos los teléfonos de su domicilio están conectados con microfiltro.
- No hay ningún otro dispositivo conectado a la línea telefónica (TV Digital, Alarma conectada a línea telefónica, etc)

Conecte un microfiltro a cada teléfono o fax que tenga. Se recomiendan un máximo de 2 para que la señal de su conexión ADSL sea óptima.

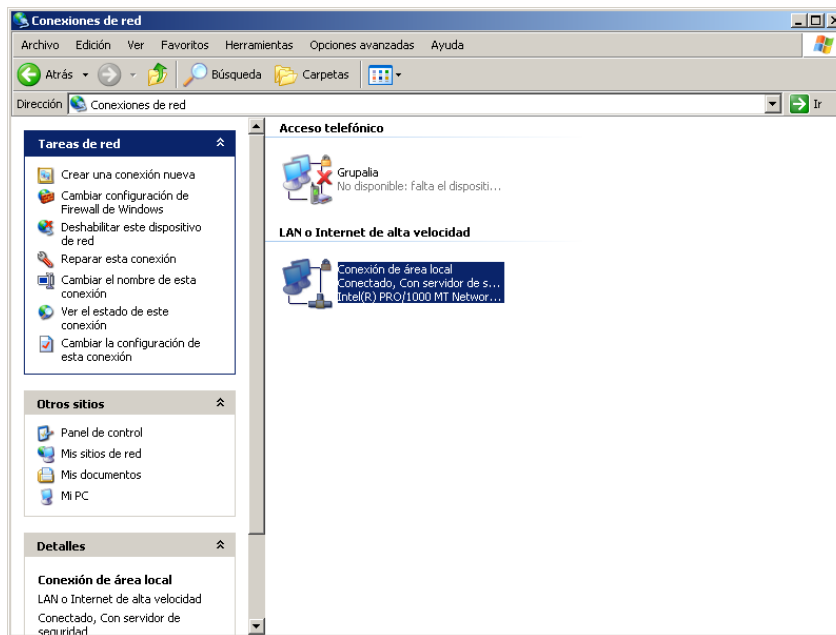
Conecte el cable de red (rj-45) entre router y la conexión de cable de red de su ordenador. Se encenderá la luz "Ethernet" en el puerto donde lo haya conectado.



3. CONFIGURACIÓN DE LA TARJETA DE RED

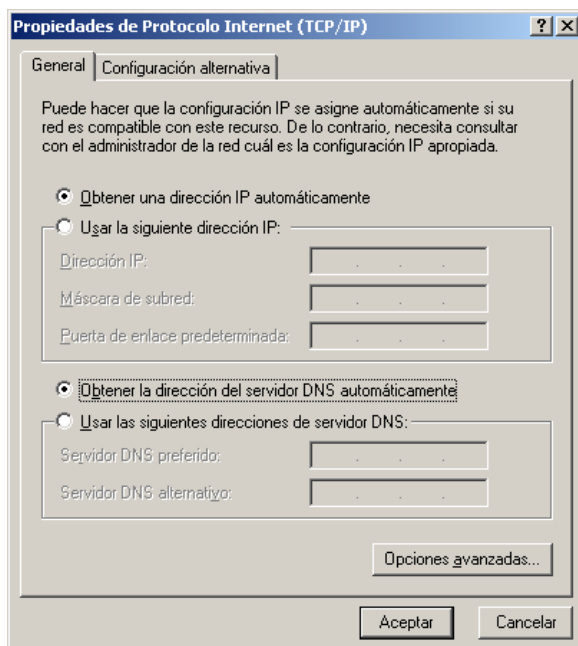
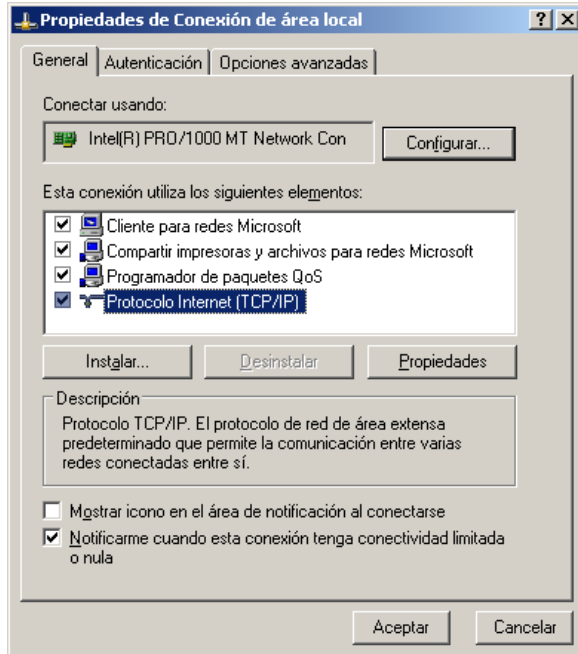
Acceda a la configuración de su tarjeta de Red (para Sistema Operativo Windows XP):

< Inicio < Panel de Control < Conexiones de red



Botón derecho del ratón sobre la tarjeta de red que aparece en Conexiones de red.

Seleccionaremos "Protocolo Internet (TCP/IP)" e iremos a las Propiedades.



Debemos revisar que están marcadas las opciones "Obtener una dirección IP automáticamente" y "Obtener servidor DNS automáticamente".

En caso de poder conectar a internet pero no poder navegar, pruebe a configurar en la opción "Usar las siguientes direcciones de servidor DNS" las DNS de ADSL SUPERBANDA:

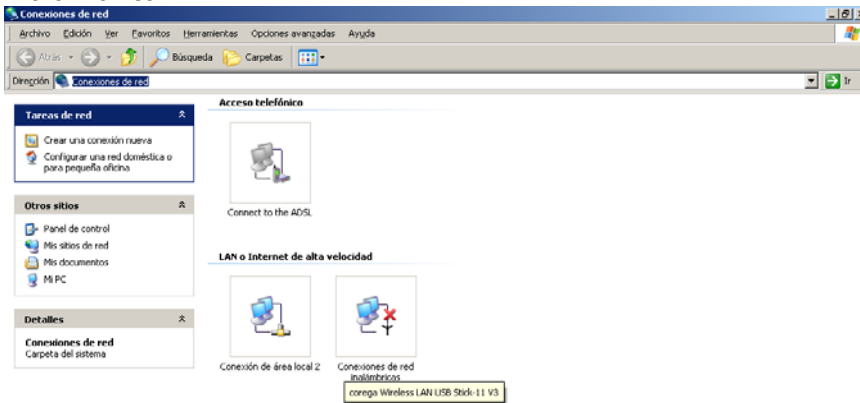
Servidor DNS Primario: 212.4.96.22

Servidor DNS Secundario: 212.4.96.21

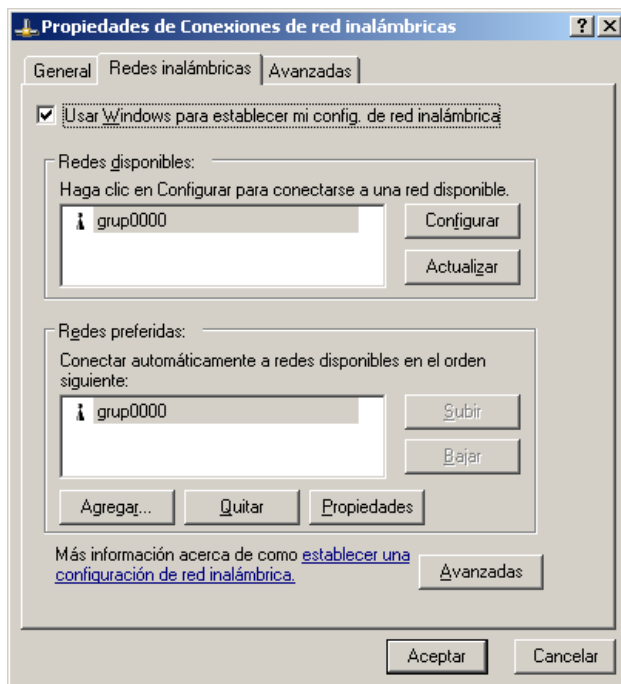
Haga clic en Aceptar.

En caso de utilizar tarjeta de red inalámbrica (wifi), debe utilizar los datos de configuración que le entregamos en la Carta de Bienvenida y realizar la configuración de la siguiente forma:

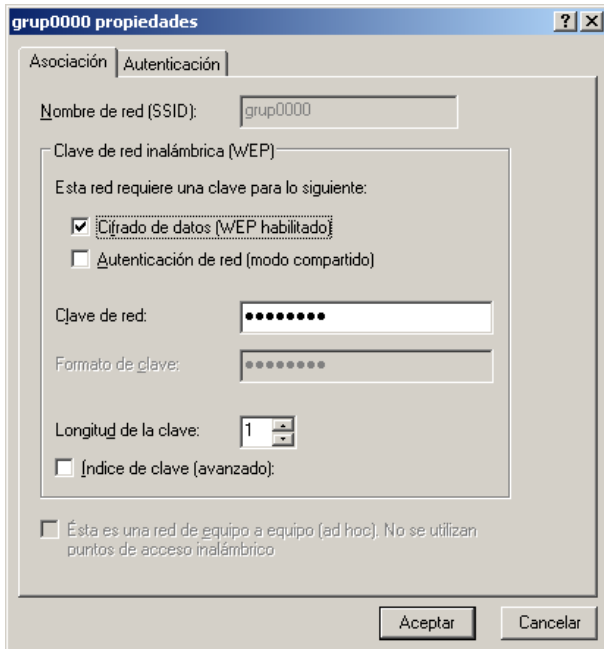
Dentro de Conexiones de red, vaya a las propiedades de la Conexión de red inalámbrica:



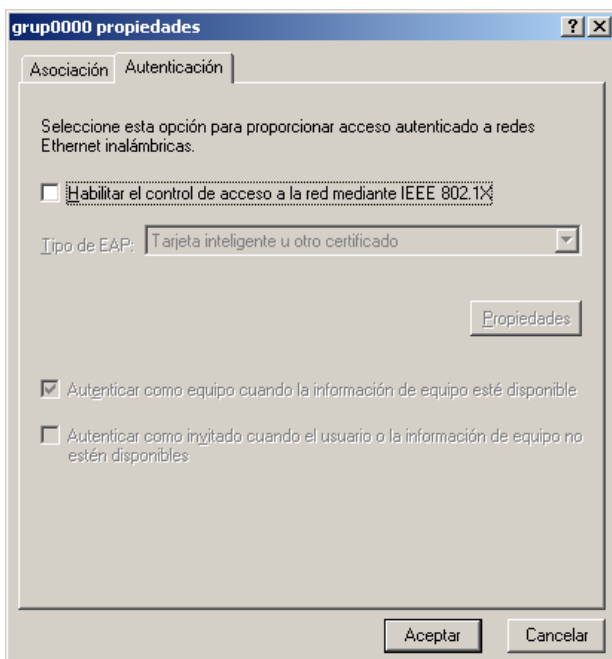
En la pestaña Redes Inalámbricas debemos acceder a la red inalámbrica configurada en el router (con el nombre grupxxxx, como aparece en el ejemplo grup0000



En la pestaña Asociación, debemos marcar la opción "Cifrado de datos" y escribir y confirmar la contraseña WEP que le enviamos en la carta. El resto de opción deben quedar como en el ejemplo.



En la pestaña Autenticación, debemos confirmar que la opción Habilitar el control de acceso a la red mediante IEEE 802.1X aparece deshabilitada.



Nuestro servicio técnico 24 horas los 7 días de la semana podrán ayudarle de forma más rápida si sigue todos los pasos anteriores. En caso de fallo, revise que se han seguido como le indicamos en esta guía.